

VINCENT
IMPRIMERIES
FEUILLES / ROTOS
et NUMÉRIQUE

02 47 39 39 52

dir@imp-vincent.fr

www.imp-vincent.fr

CHARTE GRAPHIQUE
PRÉ-PRESSE / PHOTOGRAVURE



CAHIER DES CHARGES
PRÉ-PRESSE
VINCENT IMPRIMERIES

dir@imp-vincent.fr / www.imp-vincent.fr



Vérifications sur fichiers de mise en page, avant de faire les PDF

- ➔ S'assurer que toutes les POLICES soient ACTIVES dans Suitcase.
- ➔ Les FILETS doivent avoir une VALEUR MINIMUM de 0.25 pts.
- ➔ Les FILETS en défonce doivent avoir une VALEUR MINIMUM de 0.50 pts.
- ➔ Pour tous éléments tombant à la coupe (images ou fonds benday), prévoir 5 mm de matière.
- ➔ Pour les fonds noirs (aplat), nous conseillons les valeurs suivantes : C50 M30 J20 N100.
- ➔ Les textes noirs sur fonds de couleur doivent être en surimpression.

Les images importées

- ➔ Enregistrement PHOTOSHOP : **300 dpi** MINIMUM (quadri ou simili) - **450 dpi** (Bitmap).
 - CMJN *surtout pas de RVB*.
 - Macintosh 8 bits/Binaire.
 - Ne pas cocher *inclure la trame de demi-teinte* ou *inclure la fonction de transfert*.
 - De préférence en JPEG, bien que nous acceptons aussi les EPS et TIFF.
 - Pour éviter les cassures, les dégradés doivent être réalisés sous Photoshop.
 - Profil ICC utilisé : ISO COATED V2 (FOGRA 39) (voir tableau page 5).
Lien pour télécharger : <http://www.eci.org/en/downloads>.
 - Pour les papiers (voir tableau pages 6 et 7).
- ➔ Enregistrement ILLUSTRATOR :
 - CMJN *surtout pas de RVB*.
 - Illustrator.eps - Illustrator.ai ou PDF
 - Vectoriser les textes, ou bien vérifier que les polices utilisées soient actives dans Suitcase.

IMPORTANT

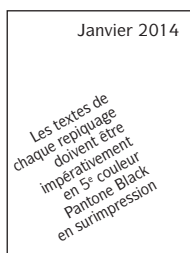
- ➔ Les fichiers PDF doivent être faits à l'unité (pas de fichiers en planche), SAUF pour chemises, dépliants, couvertures avec dos, pliages spécifiques (fichiers montés). Donner le nom réel des pages, il faut que la page 1 soit bien la page 1.
- ➔ Pour le taux d'encre, ne pas dépasser 300 %.
- ➔ Pour une impression quadri, les bendays doivent être faits en séparation CMJN, et non en couleurs d'accompagnement Pantone.
- ➔ Pour une impression Pantone, les fichiers doivent avoir la référence PANTONE (C ou U uniquement).
- ➔ Les traits de coupe sont obligatoirement sur les pages, décalage de 2,5 mm.
- ➔ Nous fournir une maquette ou un chemin de fer.
- ➔ Les fichiers seront accompagnés d'une sortie papier ainsi que d'épreuves couleur issues du PDF (en cas d'absence d'épreuves certifiées, nous imprimons aux densités standard d'impression).

REPIQUAGES

- ➔ Pour les dossiers avec changement de textes (repiquages), nous devons avoir un fichier pour la base quadri **PLUS** des fichiers séparés pour chaque repiquage (voir ci-dessous).



FICHER BASE QUADRI



FICHER REPIQUAGE



RÉSULTAT SUPERPOSÉ

- ➔ Le texte des repiquages doit être en 5^e couleur (Pantone Black) en surimpression.
- ➔ Les fichiers de repiquages doivent être au même format que le fichier de base et doivent être accompagnés d'un listing.
- ➔ Il est possible de fournir un seul PDF en incluant les calques des repiquages si cela ne dépasse pas 10 repiquages

AU-DELÀ DE 4 PAGES, NOUS FOURNIR IMPÉRATIVEMENT LES PDF DES PAGES À L'UNITÉ (PAS EN PLANCHE)

Procédure EXPORT PDF POUR INDESIGN

Général	Pages : Options : Exporter les calques : Inclure :	Toutes Incorporer les vignettes de pages Calques visibles et imprimables Rien
Compression	Images en couleurs : Images en gris : Images monochromes : Cocher <i>Compresser le texte et les dessins au trait et recadrer les données graphiques selon les blocs</i>	– Sous-échantillonnage bicubique 300 – Jpeg automatique – Sous-échantillonnage bicubique 300 – Jpeg automatique – Ne pas sous-échantillonner – Compression CCITT Groupe 4
Repères et fonds perdus	Traits de coupe - Épaisseur de 0,25 pts avec décalage de 2,5 mm Information sur la page Fonds perdus de 5 mm	
Sortie	Aucune conversion de couleur Inclure les profils de sources balisées	
Avancé	Polices à 100 % OPI : rien	
Protection	Rien	

Procédure EXPORT PDF POUR XPRESS

Pages	Cocher <i>Inclure pages blanches</i>	
Compression	Images en couleurs : Images en gris : Images monochromes : Cocher <i>compresser le texte et les dessins au trait</i>	– Zip/Jpeg automatique – Sous-échantillonnage bicubique 300 – Zip/Jpeg automatique – Sous-échantillonnage bicubique 300 – Néant – Conserver résolution
Couleur	Composite Tel quel	
Polices	Cocher <i>Tout sélectionner</i>	
Marques	Centré Épaisseur : 0,1 mm Longueur : 5 mm Décalage : 2,5 mm	
Fond perdu	Asymétrique 5 mm	Cocher <i>Détourer au bord perdu</i>
Calques	Cocher <i>Tout sélectionner</i>	
Transparence	Cocher <i>Exporter la transparence en mode natif</i>	

**Demander notre JobOption afin de paramétrer directement Xpress ou Indesign
à télécharger sur notre site : www.imp-vincent.fr**

**Pour tout renseignement demander Cyril Toupin : 02 47 39 01 60
jcj@imp-vincent.fr**

VERNIS

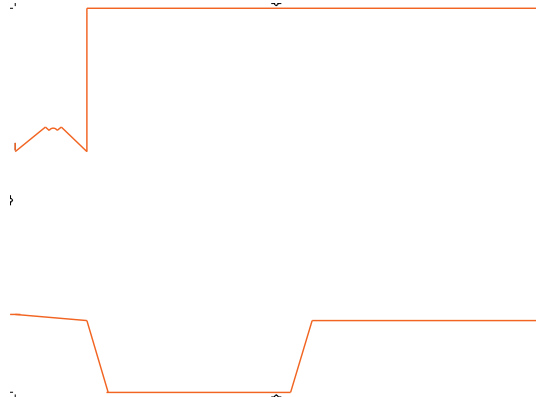
- ➔ Pour un vernis total, ne pas nous fournir de fichier.
- ➔ Pour un vernis sélectif, nous fournir un fichier vectoriel à plat. Il est possible de l'intégrer au fichier quadri en 5^e couleur et en surimpression.

FORME DE DÉCOUPE / DORURE À CHAUD / GAUFFRAGE

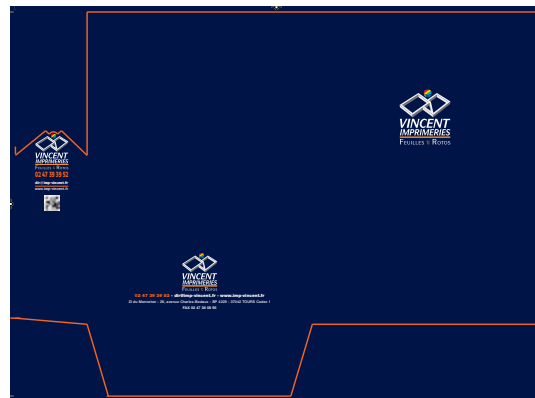
- ➔ Intégrer en 5^e couleur sur la quadri, en surimpression. Nous fournir un fichier vectoriel.
- ➔ Pour la dorure à chaud, le fichier ne doit pas apparaître sur la base quadri et ne doit pas être en défonce.



FICHER BASE QUADRI

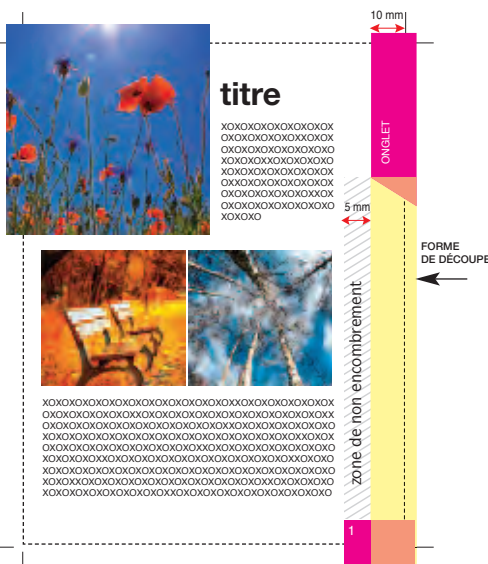


FICHER FORME DE DÉCOUPE - 5^e COULEUR



RÉSULTAT SUPERPOSÉ

ENCOCHAGE DÉCOUPE RÉPERTOIRE



- ➔ L'onglet sera d'une largeur de 10 mm minimum, avec en plus un bord perdu de 5 mm, en biseau dans l'angle.
- ➔ La forme de découpe sera à mettre sur un autre calque, (elle ne sera pas imprimée mais interprétée comme tracé de découpe, pour visualiser son emplacement et ainsi éviter que du texte ne soit à la rogne). La mettre en 5^e couleur en surimpression, lui donner le nom de découpe pour que son gabarit soit pris en compte pour le façonnage.
- ➔ Prévoir minimum 5 mm de zone de non encombrement entre le texte et la forme de découpe.
- ➔ Le dernier onglet, celui qui n'est pas coupé, doit avoir 2 mm de plus, soit 12 mm de large.

Pour toutes formes spécifiques, merci de demander une charte plus précise.



Lien pour onglets divers

Intégration des logos FSC ou PEFC

- L'utilisation de ces logos obéit à des règles strictes.
- Ils doivent être reproduits à l'identique sans aucune modification.
- le copyright doit être spécifié.
- le numéro d'autorisation de droit d'usage doit figurer avec le logo, et doit être lisible.
- Son utilisation est strictement réservée au dossier pour lequel il vous est envoyé et ce logo reste la propriété exclusive de Vincent Imprimeries.
- Merci de respecter les dimensions autorisées.

Le logo FSC devant être certifié par Véritas (et ce pour chaque travail), veuillez en tenir compte dans le délai de réalisation, la validation par ces derniers pouvant nécessiter 48 heures.

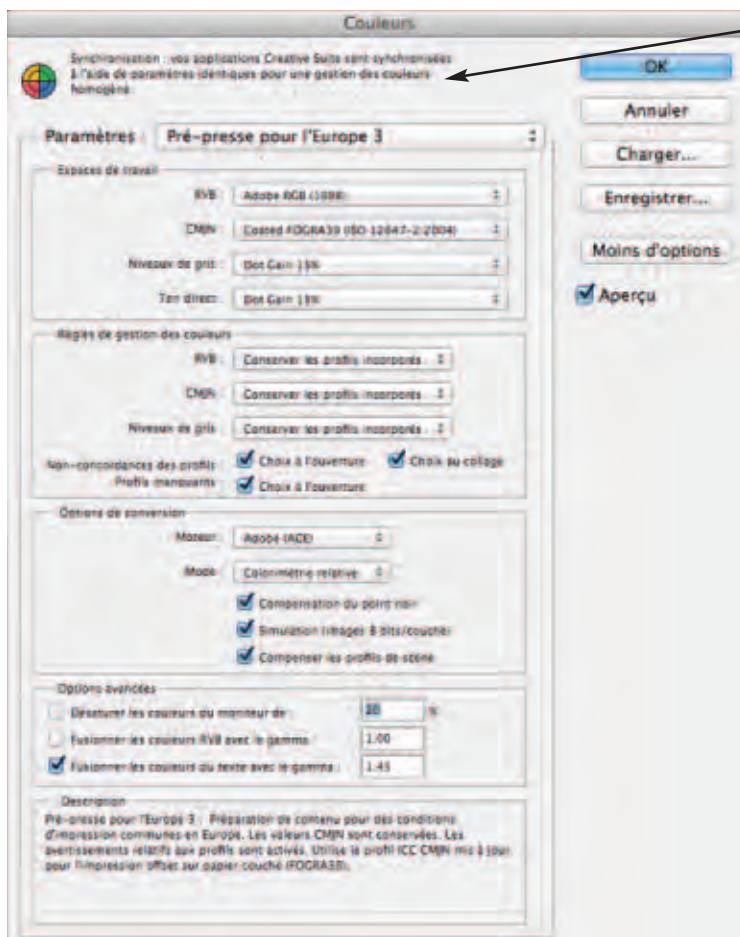
IL N'EST PAS POSSIBLE D'UTILISER LES 2 CERTIFICATIONS SUR UN MÊME TRAVAIL

Demander la mise à jour de nos logos auprès de nos commerciaux ou fabricants

Pour tout renseignement demander Cyril Toupin : **02 47 39 01 60**

tcj@imp-vincent.fr

Paramétrage couleurs des logiciels PAO (Adobe)



Synchronisation

Assurez-vous que tous vos logiciels ont les mêmes réglages couleurs

Types de papiers « standard » selon l'ISO pour l'impression offset

Papiers types 1 et 2 : Couchés mats ou brillants supérieurs à 80 g/m², typique 115 g/m².

Papiers type 4 : Non couchés blancs, supérieurs à 80 g/m², typique 115 g/m².

Papiers type 3 : LWC (Light Weight Coated : couchés minces brillants), 41-80 g/m².

Papiers type 5 : Non couchés jaunâtres (recyclés), typique 115 g/m².

Papiers SC : Super Calandrés (aspect satiné), 45-60 g/m².

Papiers MFC : Machine Finished Coating (couché fini machine), 48-80 g/m².

Papiers SNP : Standard News Print (papier journal standard pour rotative heatset 40-52 g/m²).

Papiers MF : Machine Finished (non couché fini machine), 48-80 g/m².

Papiers INP : Improved News Print (papier journal amélioré).

Profils utilisés pour éprouvage (simulation papier)

Type d'impression offset normalisée par l'ISO 12647-2	Nom de fichier du profil I.C.C. CMJN ISO	Données de caractérisation et gradations cibles
Papiers types 1 et 2 Couchés épais mats ou brillants Trames classiques 150, 175... ~ 240	ISOcoated_v2_eci.icc ISOcoated_v2_300_eci.icc	Fogra 39L.txt
Papiers types 1 et 2 imprimés avec cible ISOcoated_v2_eci.icc, puis pelliculés avec film OPP brillant	PSO_Coated_v2_300_Glossy_laminate_eci.icc Pour séparation de couleurs et éprouve seulement.	Fogra 50L.txt
Papiers types 1 et 2 imprimés avec cible ISOcoated_v2_eci.icc, puis pelliculés avec film OPP mat	PSO_Coated_v2_300_Matte_laminate_eci.icc Pour séparation de couleurs et éprouve seulement.	Fogra 49L.txt
Papiers types 1 et 2 Mieux applicables que ISOcoated_v2 aux trames stochastiques 20 µm ou aux trames classiques très fines ~ 240	PSO_Coated_NPscreen_ISO12647_eci.icc PSO_Coated_300_NPscreen_ISO12647_eci.icc	Fogra 43L.txt
Papiers type 3 Couchés minces blancs les plus courants Trames classiques typiquement 150 Papiers type 3 Couchés minces légèrement jaunes Trames classiques typiquement 150	PSO_LWC_Improved_eci.icc PSO_LWC_Standard_eci.icc	Fogra 45L.txt Fogra 46L.txt
Papiers type 4 Papiers offset (non couchés) Trames classiques typiquement 135	PSO_Uncoated_ISO12647_eci.i cc	Fogra 47L.txt
Papiers type 5 Non couchés recyclés jaunâtres Trames classiques typiquement 150	ISOuncoatedyellowish.icc	Fogra 30L.txt
Papiers SC Papiers offset super calandrés Trames classiques typiquement 150	SC_paper_eci.icc	Fogra 40L.txt
Papiers MFC Papiers couchés finis machine Trames classiques typiquement 150	PSO_MFC_paper_eci.icc	Fogra 41L.txt

NE PAS RESPECTER CES CONSIGNES

- ➔ Dégage VINCENT IMPRIMERIES de toutes responsabilités en cas de problème, quelles que soient les étapes intermédiaires validées par le client.
- ➔ Donnera lieu à un supplément de facturation, correspondant au temps passé pour l'intervention sur les fichiers.

Nous sommes à votre entière disposition pour tous conseils techniques ou renseignements :

02 47 39 39 52

dir@imp-vincent.fr / www.imp-vincent.fr

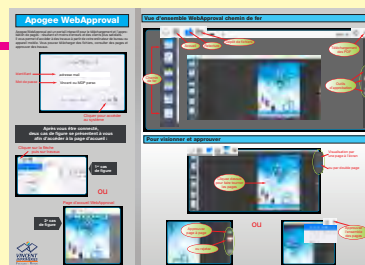
Nos modes de validation BâT




TRACEUR envoi par UPS et coursiers (Paris et banlieue)

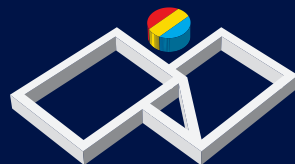


PDF envoi par mail



WEBAPPROVAL

 Lien pour la charte WebApproval



VINCENT
IMPRIMERIES

FEUILLES / ROTOS
et NUMÉRIQUE

02 47 39 39 52

dir@imp-vincent.fr

www.imp-vincent.fr